

SOVAK
zij aan zij



Zij aan zij staan we altijd sterker
Strategieperiode 2025-2028

Een betekenisvol leven voor iedereen

Het verhaal “SOVAK zij aan zij” is de komende jaren voor een belangrijk deel nog steeds ons kompas. Onze missie, visie en kernwaarden vinden we passend bij de opgave voor de toekomst en sluiten aan bij onze identiteit. De strategische thema’s maken onderdeel uit van het kader en geven we opnieuw richting en kleur voor de jaren 2025 t/m 2028.

Onze missie

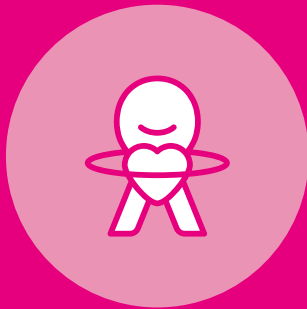
Wij dragen bij aan een gelijkwaardige wereld, door mensen met een verstandelijke beperking betekenisvol mee te laten doen en bij te dragen aan het plezier en geluk in hun leven.

Onze visie

Met hart en ziel en ondernemend vakmanschap werken we samen aan warme, kleinschalige en mensgerichte zorg, waarin de cliënt tot bloei komt.



Onze kernwaarden



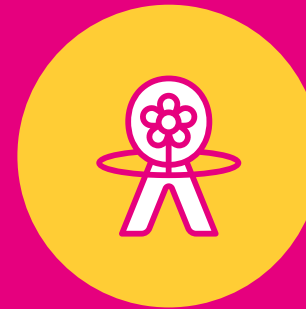
Hart en ziel



Samen



Ondernemend



Vakmanschap

Onze kernwaarden



Met hart en ziel. We werken vol passie en oprechtheid, maar het allerbelangrijkst is dat we dit altijd met een glimlach doen. We zorgen ervoor dat we elkaar zien en aandacht hebben voor de ander, zodat iedereen zich welkom en gewaardeerd voelt.



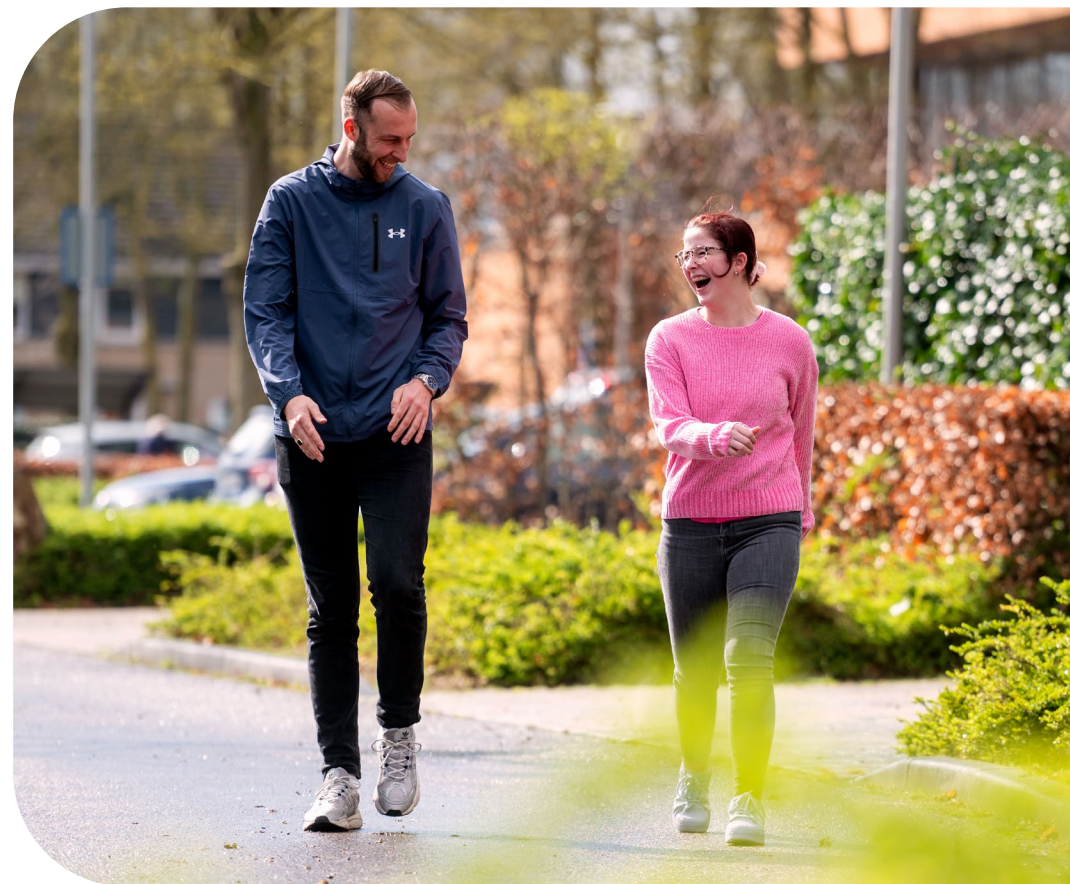
Vakmanschap. We zetten jouw talent centraal en nemen eigenaarschap over ons werk. We streven ernaar experts te zijn in wat we doen en zijn trots op de kwaliteit en resultaten die we samen leveren.



Samen. We staan zij aan zij, bundelen onze krachten en werken samen. Het belangrijkste is dat we verbonden zijn met elkaar en betrokken blijven bij wat we doen, zodat iedereen zich ondersteund en gehoord voelt.



Ondernemend. We moedigen je aan om met plezier je werk te doen, nieuwe dingen te ontdekken en grenzen te verleggen. Het belangrijkste is dat je lef toont: durf initiatief te nemen, als het nodig is buiten de lijntjes te kleuren en nieuwe oplossingen te proberen.





Strategische thema's

1.

Jouw eigen plek in de wereld

Hoe mooi zou het zijn als we de zorg die we bieden gemeenschappelijk maken? SOVAK als onderdeel van de zorggemeenschap. Een netwerk centraal in de - lokale - samenleving. Waar we verbinden, elkaar ondersteunen en elkaars talenten en expertise aanvullen. Iedereen voelt zich thuis, gewaardeerd en is van betekenis voor anderen.

2.

Alles met aandacht

Samen creëren we een werkomgeving waar vakmanschap en warmte elkaar versterken. We leren, onderzoeken en ontwikkelen elke dag, met de talenten van onze medewerkers als uitgangspunt. Medewerkers werken met hart & ziel. Hun passie voor dit mooie vak krijgt bij SOVAK alle ruimte en medewerkers krijgen kansen om hun talenten te ontdekken en verder te ontwikkelen, zodat zij met een glimlach en energie naar huis gaan.

3.

De kracht van inleving

Vanuit sociale innovatie geven we onze zorg van morgen vorm. We integreren technologie en informele zorg, waardoor medewerkers meer tijd en ruimte hebben voor direct contact en betekenisvolle relaties met cliënten en hun netwerk. We excelleren op complexe EVB zorg en leveren een bijdrage aan de kennisontwikkeling en -deling.

Zij aan zij staan we altijd sterker

*Onze ingezette koers blijft overeind:
Samen bijdragen aan betekenisvol leven.
De thema's waar wij in geloven staan nog
steeds als een huis: Jouw plek in de wereld.
Alles met aandacht. En de kracht van inleving.*

Onze uitdaging

SOVAK heeft de afgelopen jaren veel ambities waar kunnen maken. De organisatie staat stevig en er zijn mooie successen behaald. Daar zijn we ontzettend trots op. Samen zijn we verantwoordelijk voor het betekenisvolle leven dat onze cliënten verdienen. Tegelijkertijd weten we dat de wereld om ons heen in beweging blijft en wij daarin meebewegen. Dat de zorg en ondersteuning voor onze cliënten in de toekomst niet meer alleen door medewerkers van SOVAK geleverd wordt staat vast.



Meer tijd voor betekenisvolle relaties

Samen gaan we de zorg van morgen anders inrichten. We integreren technologie, informele zorg en de inzet van vrijwilligers waar dat mogelijk is, want dát levert tijd en ruimte op voor direct contact en betekenisvolle relaties. Daarnaast voorzien wij dat complexe maatschappelijke opgaven de komende jaren vragen om organisatie-overstijgende samenwerking. Daarom zetten wij onze deuren nog verder open voor externe partijen, om samen duurzame oplossingen te bedenken voor maatschappelijke opgaven.



Cora - Koersbepaler
Na haar bezoek aan Butterfly Effect:

“We moeten echt breder kijken dan binnen de muren van de zorginstelling.”



In het hart van de samenleving

Want hoe mooi zou het zijn als we de zorg die we bieden gemeenschappelijk maken? Een netwerk centraal in de - lokale - samenleving, die mensen verbindt. Waar het vakmanschap van de professional, samen met onze cliënten, hun verwanten en inwoners, bijdraagt aan een betekenisvol leven. Een zorggemeenschap waar we elkaar als professionals, vrijwilligers, verwanten en inwoners ontmoeten. Waar we verbinden, elkaar ondersteunen en elkaars talenten en expertise aanvullen.



Jacqueline - Koersbepaler
Na haar bezoek aan Butterfly Effect:

“Je betekent iets voor elkaar, zeker in relatie tot het toekomstige tekort aan zorgpersoneel.”



Met een glimlach naar huis

Je geniet van je vak en bent een warme persoonlijkheid die oprecht geeft om een ander. Samen creëren we een werkplek om trots op te zijn en waar je na een fijne werkdag ook weer met een glimlach naar huis gaat. We willen weten waar jouw hart sneller van gaat kloppen. Samen creëren we kansen en ruimte voor jou om uit te blinken en jouw talent verder te ontplooiën. Om zelfstandig, ondernemend en nieuwsgierig te kunnen zijn. En betekenisvol voor de cliënt, je collega's en jezelf. Daarom werk je bij SOVAK.



Miriam - Koersbepaler
Na haar bezoek aan Netvlies:

“Als je mensen in hun kracht zet, daar krijgen ze energie van.”



Onze strategische speerpunten voor de komende jaren:

Jouw eigen plek in de wereld

- > Speerpunt 1: Wij bouwen aan SOVAK als zorggemeenschap.
- > Speerpunt 2: Wij creëren een plek centraal in de samenleving, waar we de zorg gemeenschappelijk maken en van betekenis zijn voor elkaar.

Alles met aandacht

- > Speerpunt 3: Talenten van medewerkers zijn het uitgangspunt.
- > Speerpunt 4: Medewerkers gaan met een glimlach naar huis (welzijn en vitaliteit).

De kracht van inleving

- > Speerpunt 5: We blinken uit op het gebied van complexe zorg. We investeren in sociale innovatie voor alle doelgroepen.
- > Speerpunt 6: Wij zijn grensverleggend en werken innovatief. Wij openen onze deuren voor externe partijen, om samen duurzame oplossingen te bedenken voor maatschappelijke opgaven.



Nawoord

Dank aan iedereen die heeft meegewerkt aan onze nieuwe strategie! Van de actieve rol van de Koersbepalers, de inspirerende vlogtour langs de locaties, de bedrijfsbezoeken bij betekenisvolle organisaties, het richting geven aan onze kernwaarden tot de co-creatie tijdens het SO... op koers evenement.

Het resultaat mag er zijn: een heldere koers die ons dichterbij ons ideaal brengt, een betekenisvol leven voor iedereen.

Jullie betrokkenheid en inzet hebben dit mogelijk gemaakt – Zij aan Zij bouwen we aan een mooie toekomst!



SOVAK
zij aan zij

Zij aan zij staan we altijd sterker
strategieperiode 2025-2028

www.sovak.nl